



Mercedes-Benz

Zubehör • Accessories • Accessoires • Accesorios • Accessori • Accessoires

Gleichrichter Kühlgeräte

DC power converter for portable coolers

Redresseur pour appareils de réfrigération

Rectificador de corriente para refrigeradores

Raddrizzatore per apparecchi frigoriferi

Gelijkrichter koelapparaten

Bedienungsanleitung

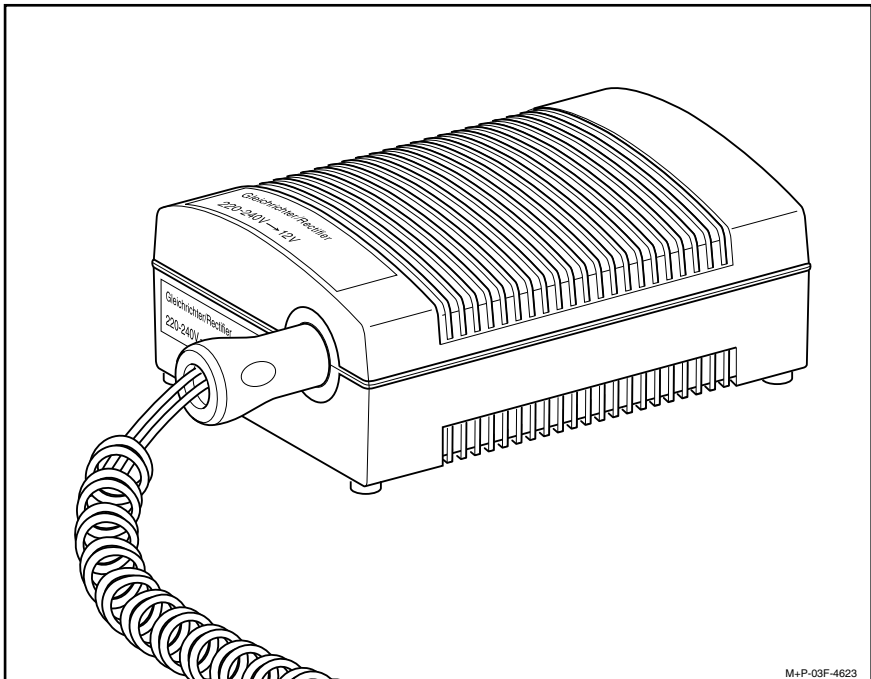
Instructions for use

Instructions de montage

Instrucciones de servicio

Istruzioni d'uso

Gebruiksaanwijzing





Mercedes-Benz

© 2023, Mercedes-Benz AG

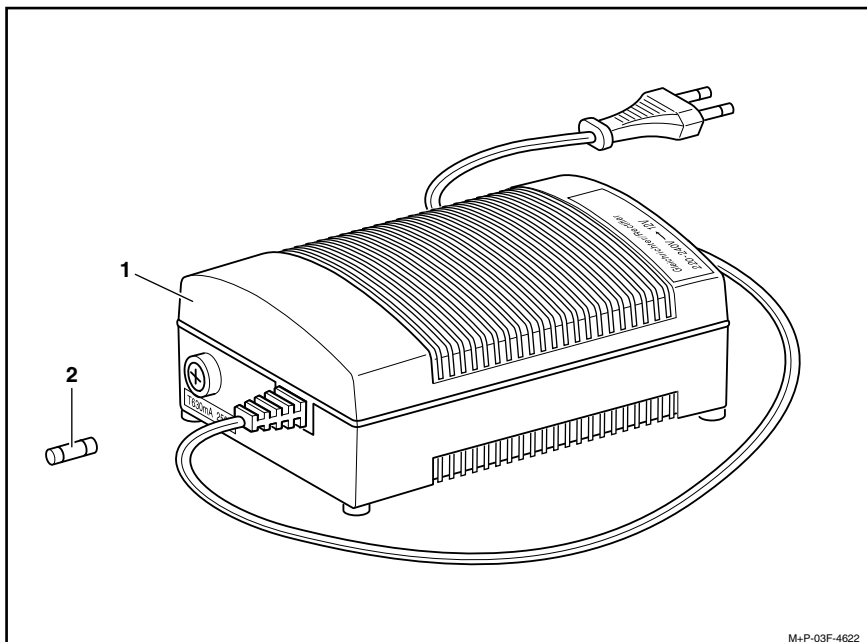
Mercedesstr. 120, 70372 Stuttgart, Germany

Reprinting, translating and reproduction, in whole or in part, are not permitted without our prior written consent.

2023/03

03F005-23

D	<i>Gleichrichter Kühlgeräte</i>	Seite 1
GB	<i>DC power converter for portable coolers</i>	Page 3
F	<i>Redresseur pour appareils de réfrigération</i>	Page 5
E	<i>Rectificador de corriente para refrigeradores</i>	Página 7
I	<i>Raddrizzatore per apparecchi frigoriferi</i>	Pagina 9
NL	<i>Gelijkrichter koelapparaten</i>	Pagina 11



D

Gültigkeit

Diese Bedienungsanleitung ist gültig für 12 V Kühlgeräte.

Einzelteile

- (1) Gleichrichter
- (2) Sicherung (Ersatz)
T630 mA 250 V

Änderungen von technischen Details gegenüber Abbildungen der Bedienungsanleitung sind vorbehalten.



Lebensgefahr!

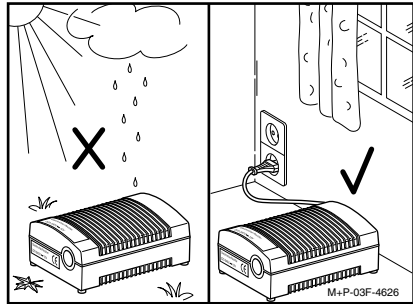
Berühren Sie niemals Leitungen, die nicht isoliert sind. Dies gilt vor allem beim Betrieb im Wechselstromnetz. Sie könnten andernfalls einen Stromschlag erleiden und dadurch schwer oder sogar tödlich verletzt werden.

Sicherheitshinweise

Vergewissern Sie sich, dass die Spannungsangabe auf dem Typenschild mit der vorhandenen Energieversorgung übereinstimmt.

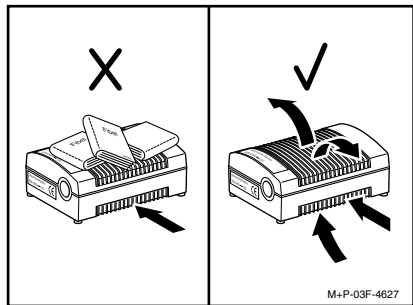
Gleichrichter nicht unmittelbar neben einer Wärmequelle betreiben.

Der Anschluss des Gleichrichters an das Wechselstromnetz darf nur über eine ordnungsgemäß installierte Steckdose erfolgen.

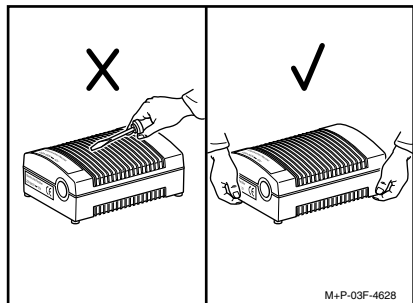


Gleichrichter nicht direkter Sonneneinstrahlung, Spritzwasser oder Feuchtigkeit aussetzen.

Gleichrichter nur in trockenen Räumen verwenden.

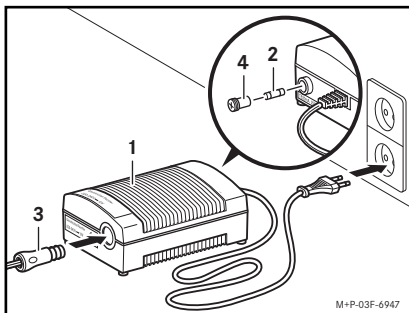


Beim Betrieb des Gleichrichters dürfen die Be- und Entlüftungen nicht abgedeckt werden.



Reparieren oder schrauben Sie den Gleichrichter niemals selbst auf, sondern lassen Sie dies durch autorisierte Fachleute durchführen.

Gleichrichter anschließen



1. Gleichrichter (1) ans Netz anschließen.
2. Stecker (3) des Kühlgerätes am Gleichrichter (1) anstecken.

Sicherung auswechseln



Lebensgefahr!

Wechseln Sie die Sicherung nur bei gezogenem Netzstecker. Sie könnten andernfalls einen Stromschlag erleiden und dadurch schwer oder sogar tödlich verletzt werden.

1. Gleichrichter (1) vom Netz trennen.
2. Sicherungshalter (4) losschrauben, Sicherung (2) austauschen und den Sicherungshalter (4) wieder handfest einschrauben.

Wichtig!

Reparieren oder überbrücken Sie defekte Sicherungen nicht. Lassen Sie die Ursache bei Ihrem Mercedes-Benz Service-Stützpunkt feststellen.

Haftung

Der Hersteller dieses Geräts haftet nach dem geltenden Produkthaftungsgesetz nicht für Schäden, die an diesem Gerät oder durch dieses Gerät entstehen, bei:

- unsachgemäßer Behandlung,
- Nichtbeachtung der Bedienungsanleitung,
- Reparaturen durch Dritte, nicht autorisierte Fachleute,
- Einbau und Austausch von nicht Original-Ersatzteilen,
- nicht bestimmungsgemäßer Verwendung,
- Ausfällen der elektrischen Anlage, Nichtbeachtung der elektrischen Vorschriften und VDE-Bestimmungen.

Technische Daten

Die technischen Daten entnehmen Sie bitte der Geräteunterseite.



Validity

These instructions for use apply for 12V coolers.

Parts included:

- (1) DC power converter
- (2) Fuse (replacement)
T630 mA 250 V

The manufacturer reserves the right to change the technical details from those shown in the illustrations contained in these instructions for use.



Risk of death

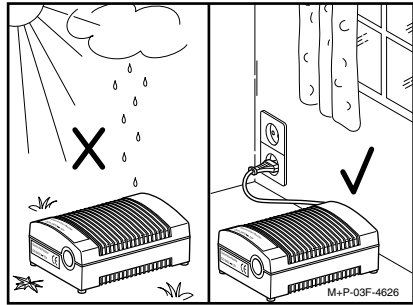
Do not touch wires that are not insulated. This particularly applies when the cooler is used with standard AC current. Otherwise, you could suffer an electric shock that could severely injure or even kill you.

Safety precautions

Please make sure that the voltage (data displayed on the type plate) is compatible with the energy supply to be used.

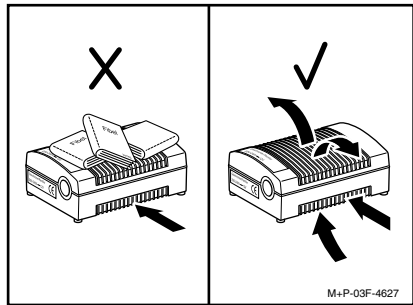
The converter should not be operated directly near sources of heat.

The converter should only be plugged into a properly installed AC power outlet.

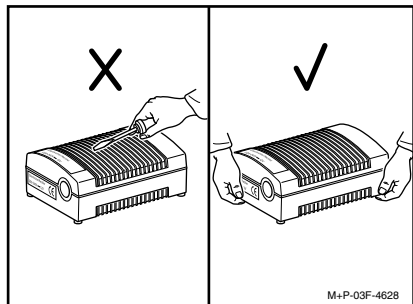


Avoid exposing the converter to direct sunlight, water spray or damp, wet conditions.

Only operate the converter in dry locations.

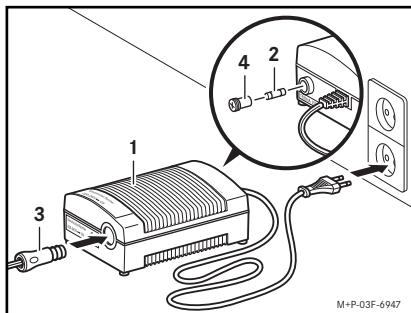


When the converter is in operation, make sure that the ventilation areas are not covered or obstructed.



Do not open or attempt to repair the converter. Have all repairs performed by trained, authorised personnel.

Connecting the power converter



1. Connect the DC power converter (1) to the power circuit.
2. Connect the plug (3) of the cooler to the DC power converter (1).

Fuse replacement



Risk of death

Make sure that you pull the converter's mains power plug out of the AC power outlet before replacing the fuse. Otherwise, you could suffer an electric shock that could severely injure or even kill you.

1. Disconnect the DC power converter (1) from the power circuit.
2. Unscrew the fuse holder (4), replace the fuse (2) and firmly screw the fuse holder (4) in again.

Important

Do not attempt to repair the fuse or bridge the fused connection with a foreign object. Have your Mercedes-Benz Service Centre determine the cause of the problem.

Liability

In accordance with the applicable product liability laws, the manufacturer of this device is not liable for damage caused to or by this device under the following conditions:

- Improper handling
- Failure to follow these instructions for use
- Repairs attempted or performed by unauthorised personnel
- Failure to use authentic, approved replacement parts
- Improper use and application
- Failure of the electrical supply system. Failure to observe applicable electrical regulations and VDE directives

Technical data

For technical data about the converter, please see the information on the underside of the device.

F

Validité

Ces instructions de montage s'appliquent aux appareils de réfrigération 12 V.

Détail des pièces

- (1) Redresseur
- (2) Fusible (rechange)
T630 mA 250 V

Sous réserve de modification de détails techniques par rapport aux illustrations de ces instructions de montage.



Danger de mort !

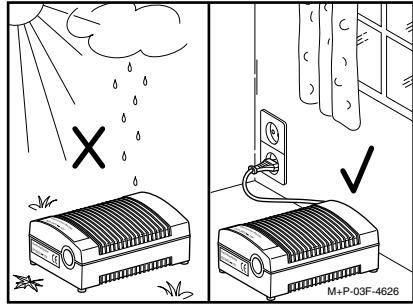
Ne touchez jamais des câbles qui ne sont pas isolés, en particulier lorsqu'ils sont raccordés au réseau à courant alternatif. Vous risqueriez de recevoir une décharge électrique et d'être gravement, voire mortellement blessé.

Consignes de sécurité

Vérifiez que la tension indiquée sur la plaque signalétique corresponde à la tension d'alimentation.

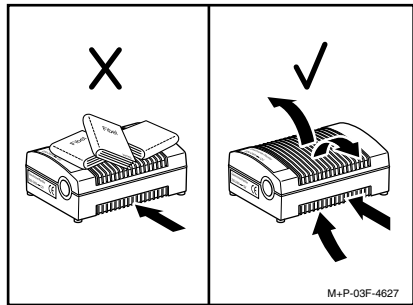
N'utilisez jamais le redresseur à proximité d'une source de chaleur.

Le raccordement du redresseur au réseau à courant alternatif doit uniquement s'effectuer par une prise électrique correctement installée.

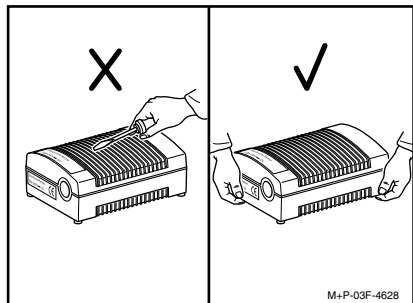


N'exposez pas le redresseur aux rayons directs du soleil, aux projections d'eau ou à l'humidité.

Utilisez le redresseur uniquement dans des endroits secs.

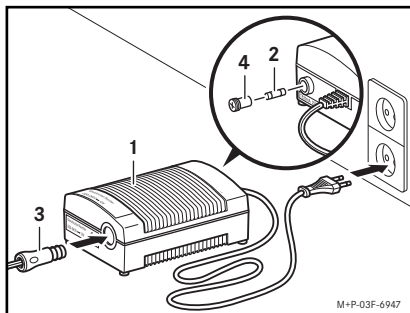


Ne recouvrez pas les orifices de ventilation et d'aération lorsque vous utilisez le redresseur.



Ne réparez ou ne dévissez pas vous-même le redresseur. Confiez la réparation à un spécialiste agréé.

Raccordement du redresseur



1. Branchez le redresseur (1).
2. Branchez la fiche (3) de l'appareil de réfrigération sur le redresseur (1).

Remplacement du fusible



Danger de mort !

Remplacez le fusible uniquement lorsque la fiche secteur est débranchée. Vous risqueriez de recevoir une décharge électrique et d'être gravement, voire mortellement blessé.

1. Débranchez le redresseur (1).
2. Dévissez le porte-fusibles (4), remplacez le fusible (2) et remettez le porte-fusibles (4) en place en le serrant à la main.

Important !

Ne réparez pas et ne pontez pas les fusibles défectueux. Faites déterminer la cause du défaut par votre point de service Mercedes-Benz.

Responsabilité

Conformément à la loi sur la responsabilité produit, le fabricant de cet appareil n'est pas responsable des dommages survenant sur cet appareil ou du fait de cet appareil, en cas :

- de manipulation incorrecte,
- de non-respect des instructions de montage,
- de réparations par des tiers autres que des spécialistes agréés,
- de pose de pièces ou de remplacement par des pièces de rechange autres que d'origine,
- d'utilisation non conforme à la destination du produit,
- de défaillance de l'installation électrique, de non-respect des prescriptions en matière d'électricité et des dispositions VDE (association allemande des électrotechniciens).

Caractéristiques techniques

Les données techniques figurent à la base de l'appareil.

E

Validez

Las presentes intrucciones de montaje son válidas para refrigeradores de 12 V.

Piezas individuales

- (1) Rectificador
- (2) Fusible (repuesto)
T630 mA 250 V

Nos reservamos el derecho a introducir modificaciones de detalles técnicos con respecto a las representaciones de las instrucciones de servicio.



¡Peligro de muerte!

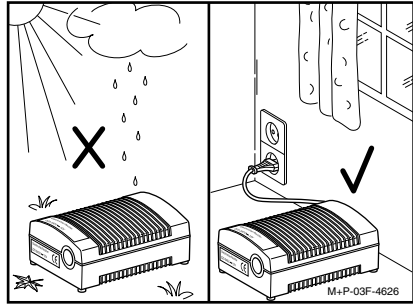
No toque nunca cables que no estén aislados. Sobre todo durante el funcionamiento con la red de corriente alterna. De lo contrario, podría sufrir una descarga eléctrica y resultar herido de gravedad e incluso mortalmente.

Indicaciones relativas a la seguridad

Asegúrese de que las indicaciones de tensión de la placa de características coincida con el suministro de energía disponible.

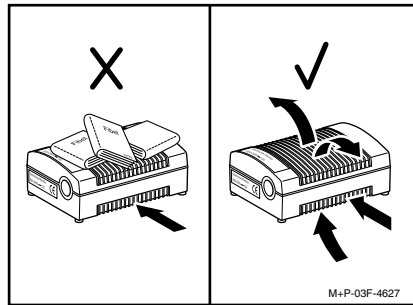
No use el rectificador en la cercanía inmediata a una fuente de calor.

Sólo deberá enchufar el rectificador a la red de corriente alterna mediante una caja de enchufe debidamente instalada.

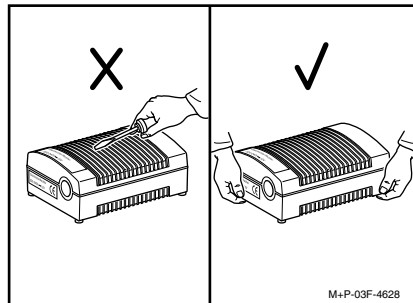


No exponga el rectificador a la radiación solar directa, a las salpicaduras de agua o a la humedad.

Utilice el rectificador sólo en recintos secos.

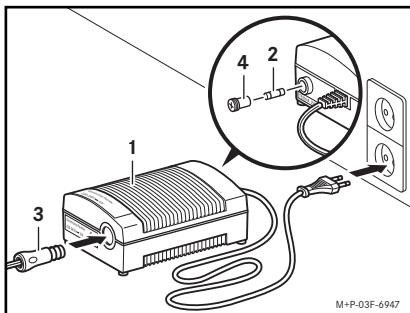


Al utilizar el rectificador, no cubra las entradas ni las salidas de aire.



Nunca repare ni abra usted mismo el rectificador, sino acuda a especialistas autorizados.

Conectar el rectificador de corriente



1. Conecte el rectificador de corriente (1) a la red.
2. Conecte el enchufe (3) del refrigerador al rectificador de corriente (1).

Cambiar el fusible



¡Peligro de muerte!

Cambie el fusible únicamente con el enchufe de red desconectado. De lo contrario, podría sufrir una descarga eléctrica y resultar herido de gravedad e incluso mortalmente.

1. Desconecte el rectificador de corriente (1) de la red.
2. Afloje el soporte del fusible (4), cambie el fusible (2) y vuelva a apretar a mano el soporte del fusible (4).

¡Importante!

No repare ni puntée fusibles averiados. Acuda a un taller de servicio oficial Mercedes-Benz para determinar la causa.

¡Importante!

El fabricante de este aparato no es responsable, según la ley vigente de responsabilidad de productos, de los daños ocasionados en este aparato o por este aparato, en caso de:

- uso indebido,
- no respetar las instrucciones de servicio,
- reparaciones efectuadas por terceros, técnicos no autorizados,
- montaje o sustitución de piezas de repuesto no originales,
- utilización inapropiada del aparato,
- fallos del sistema eléctrico, no respetar las prescripciones eléctricas de las disposiciones VDE.

Datos técnicos

Puede consultar los datos técnicos en la parte inferior del aparato.



Validità

Le presenti Istruzioni d'uso sono valide per apparecchi frigorifero da 12 V.

Componenti

- (1) Raddrizzatore
- (2) Fusibile (di ricambio)
T630 mA 250 V

Con riserva di modifiche di dettagli tecnici rispetto alle illustrazioni delle istruzioni d'uso.



Pericolo di morte!

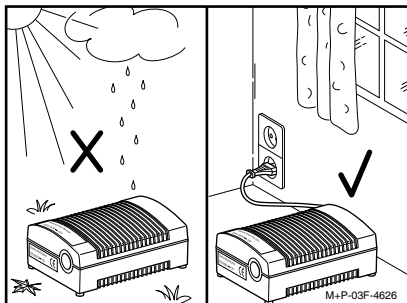
Non toccare in alcun caso cavi non isolati, in particolar modo durante il funzionamento a corrente alternata. In caso contrario si rischia di essere colpiti da una scarica elettrica e di riportare lesioni gravi o mortali.

Avvertenze di sicurezza

Assicurarsi che la rete di alimentazione elettrica soddisfi i requisiti di tensione riportati sulla targhetta dell'apparecchio.

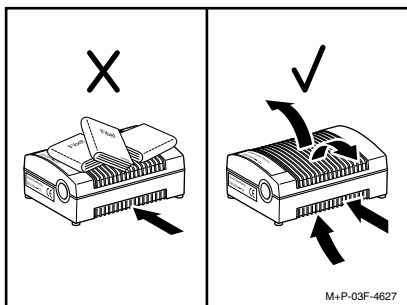
Non collocare il raddrizzatore nelle immediate vicinanze di una fonte di calore.

L'allacciamento del raddrizzatore alla rete di corrente alternata deve essere effettuato esclusivamente tramite una presa elettrica installata a regola d'arte.

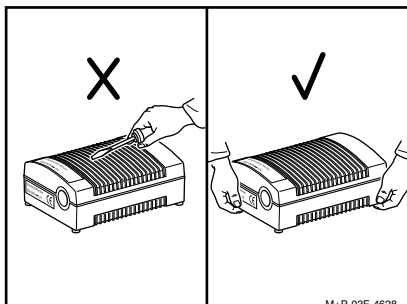


Non esporre il raddrizzatore né alla luce diretta del sole né all'umidità, né a spruzzi d'acqua.

Utilizzare il raddrizzatore esclusivamente in ambienti asciutti.

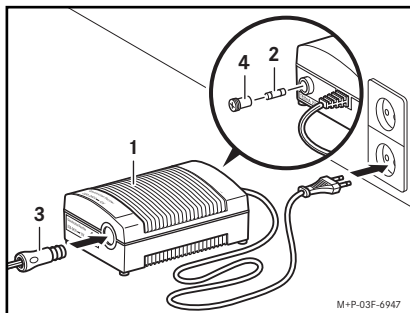


Durante il funzionamento del raddrizzatore, non coprirne le aperture di ventilazione e sfianto.



Non effettuare alcun tipo di riparazione di persona né aprire il raddrizzatore con il cacciavite. Per qualsiasi tipo di intervento, rivolgersi a tecnici autorizzati.

Collegamento del raddrizzatore



1. Allacciare il raddrizzatore (1) alla rete elettrica.
2. Collegare la spina (3) dell'apparecchio frigorifero al raddrizzatore (1).

Sostituzione del fusibile



Pericolo di morte!

Sostituire il fusibile solo dopo aver estratto la spina dalla presa di corrente. In caso contrario si rischia di essere colpiti da una scarica elettrica e di riportare lesioni gravi o mortali.

1. Scollegare il raddrizzatore (1) dalla rete elettrica.
2. Svitare il supporto del fusibile (4), cambiare il fusibile (2) e riavvitare saldamente a mano il supporto del fusibile (4).

Importante!

Non riparare né bypassare i fusibili bruciati. Farne accertare le cause da un Punto di Assistenza Mercedes-Benz.

Responsabilità

Il produttore di questo apparecchio, ai sensi della legge sulla responsabilità del prodotto, non risponde per danni verificatisi nell'apparecchio o da esso causati in caso di:

- trattamento non corretto dell'apparecchio,
- mancata osservanza delle istruzioni d'uso,
- riparazioni effettuate da tecnici non autorizzati,
- montaggio di pezzi di ricambio non originali e/o sostituzione con tali pezzi,
- impiego non conforme all'uso,
- avarie dell'impianto elettrico, mancata osservanza delle normative elettriche e delle disposizioni VDE.

Dati tecnici

I dati tecnici sono riportati sulla parte inferiore dell'apparecchio.



Geldigheid

Deze bedieningshandleiding geldt voor 12 V-koelapparaten.

Onderdelen

- (1) Gelijkrichter
- (2) Zekering (reserve)
T630 mA 250 V

Wijzigingen in technische details ten opzichte van de afbeeldingen in de montagehandleiding voorbehouden.



Levensgevaar!

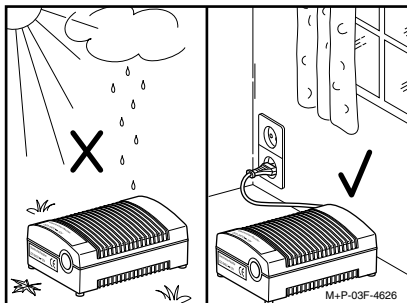
Raak nooit ongeïsoleerde leidingen aan. Dit geldt vooral bij bedrijf op wisselstroom. U kunt anders een stroomstoot krijgen en daardoor ernstig of zelfs dodelijk letsel oplopen.

Veiligheidsopmerkingen

Controleer altijd of de aangegeven spanning op het typeplaatje overeenkomt met de energievoorziening.

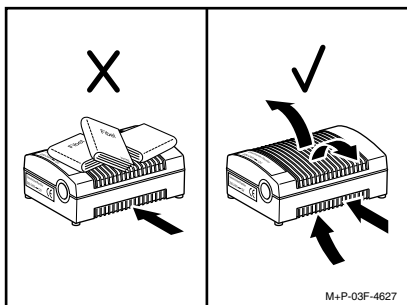
Gebruik de gelijkrichter niet in de onmiddellijke nabijheid van een warmtebron.

De gelijkrichter mag alleen aan het wisselstroomnet worden aangesloten met een contactdoos die geheel volgens de voorschriften is geïnstalleerd.

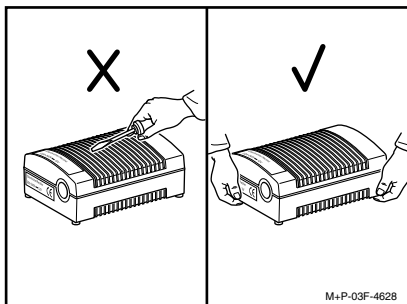


Zorg ervoor, dat de gelijkrichter niet is blootgesteld aan directe zonnestraling, spatwater of vocht.

Gebruik de gelijkrichter alleen in droge ruimten.

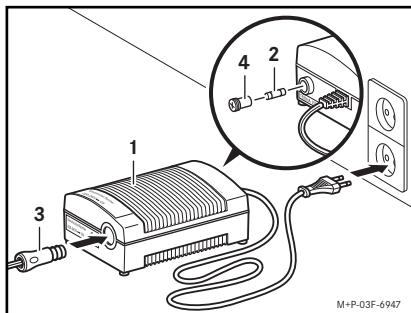


Zorg ervoor, dat tijdens het gebruik van de gelijkrichter de ventilatie- en ontluuchtingsopeningen geopend blijven.



Probeer de gelijkrichter niet zelf te repareren of de behuizing te openen, maar laat dit door een erkende vakman uitvoeren.

Gelijkrichter aansluiten



1. Gelijkrichter (1) aan het net aansluiten.
2. Stekker (3) van het koelapparaat aan de gelijkrichter (1) aansluiten.

Zekering verwisselen



Levensgevaar!

Vervang de zekering alleen, wanneer de netstekker uit de contactdoos is. U kunt anders een stroomstoot krijgen en daardoor ernstig of zelfs dodelijk letsel oplopen.

1. Gelijkrichter (1) van het net halen.
2. Zekeringshouder (4) losschroeven, Zekering (2) vervangen en de zekeringshouder (4) weer handvast aandraaien.

Belangrijk!

Repareer of overbrug defecte zekeringen nooit zelf. Laat bij uw Mercedes-Benz Service-steunpunt nagaan wat de oorzaak is.

Aansprakelijkheid

De producent van dit apparaat is volgens de wet op de produktaansprakelijkheid niet aansprakelijk voor schade die aan of door dit apparaat ontstaan in geval van:

- onoordeelkundige behandeling,
- het niet naleven van de bedieningshandleiding,
- het uitvoeren van reparaties door niet erkende vakmensen,
- montage en inbouw van niet originele onderdelen,
- het niet volgens de voorschriften gebruiken,
- uitval van de elektrische installatie, het niet houden aan de voorschriften aangaande elektrische installaties.

Technische gegevens

De technische gegevens kunt u vinden op de onderkant van het apparaat.