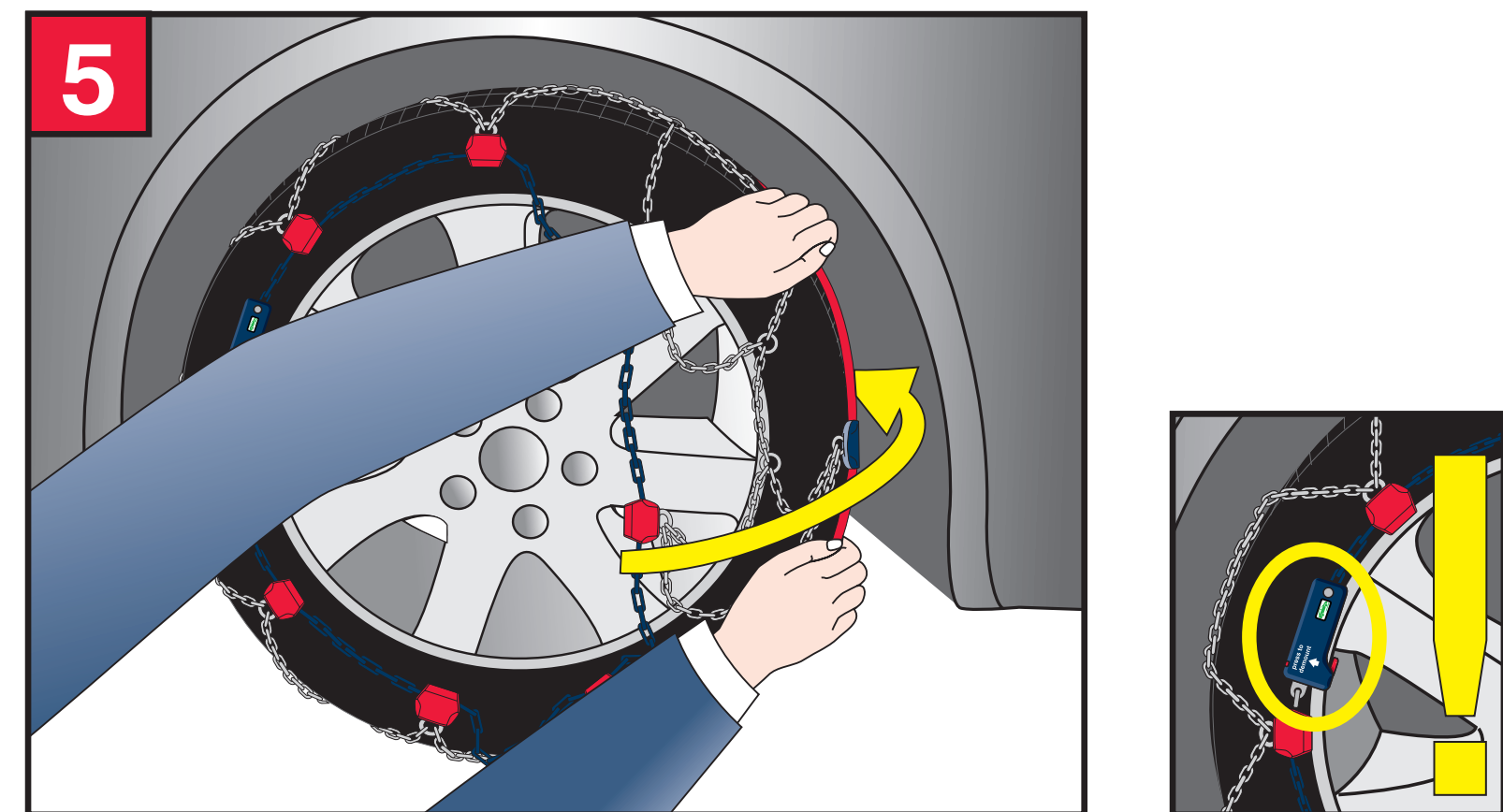
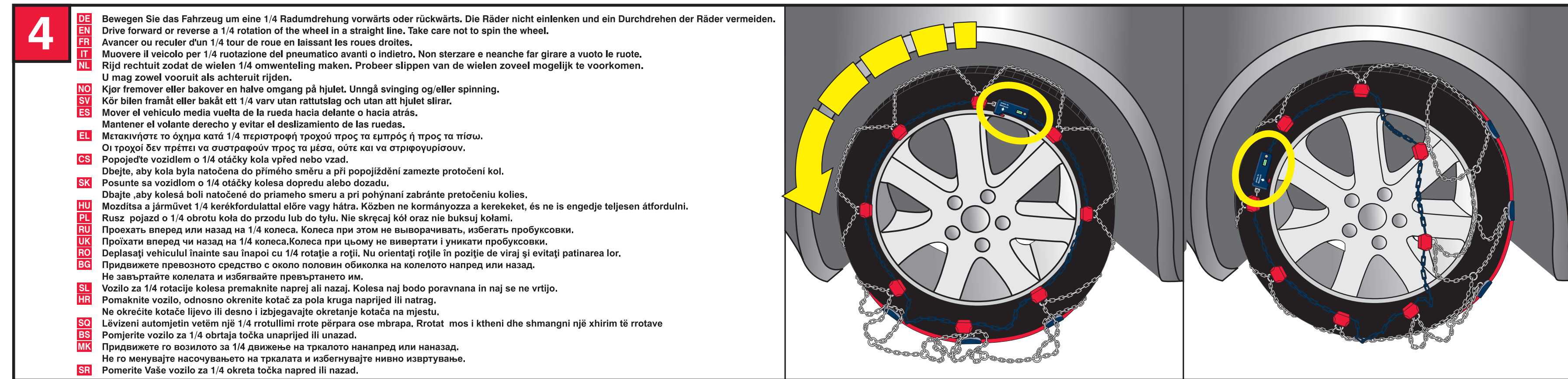
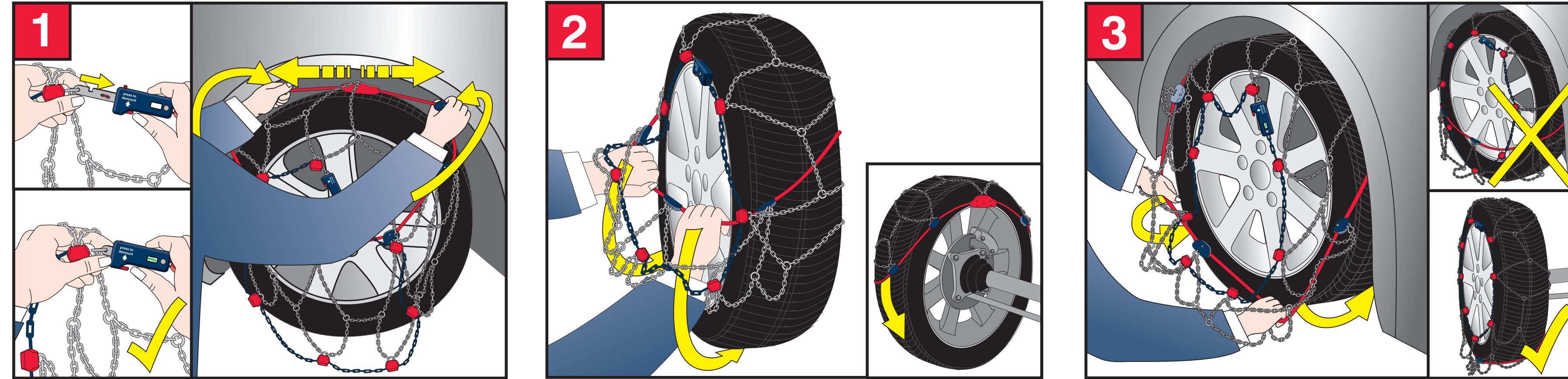
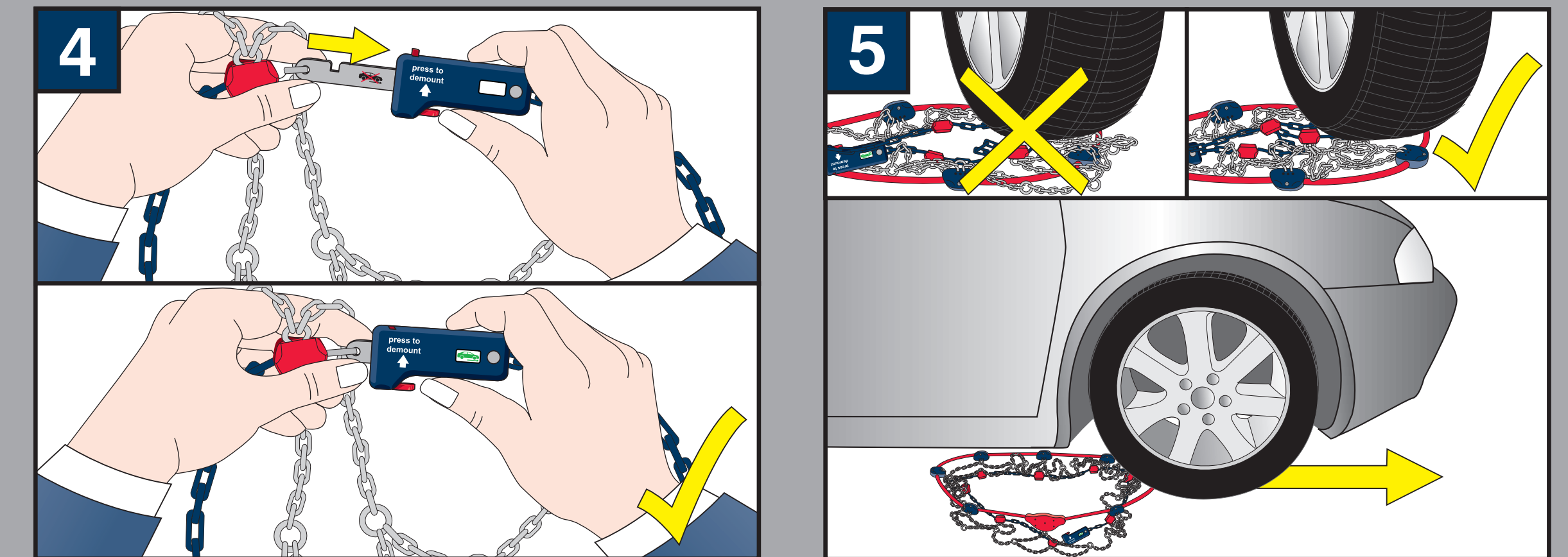
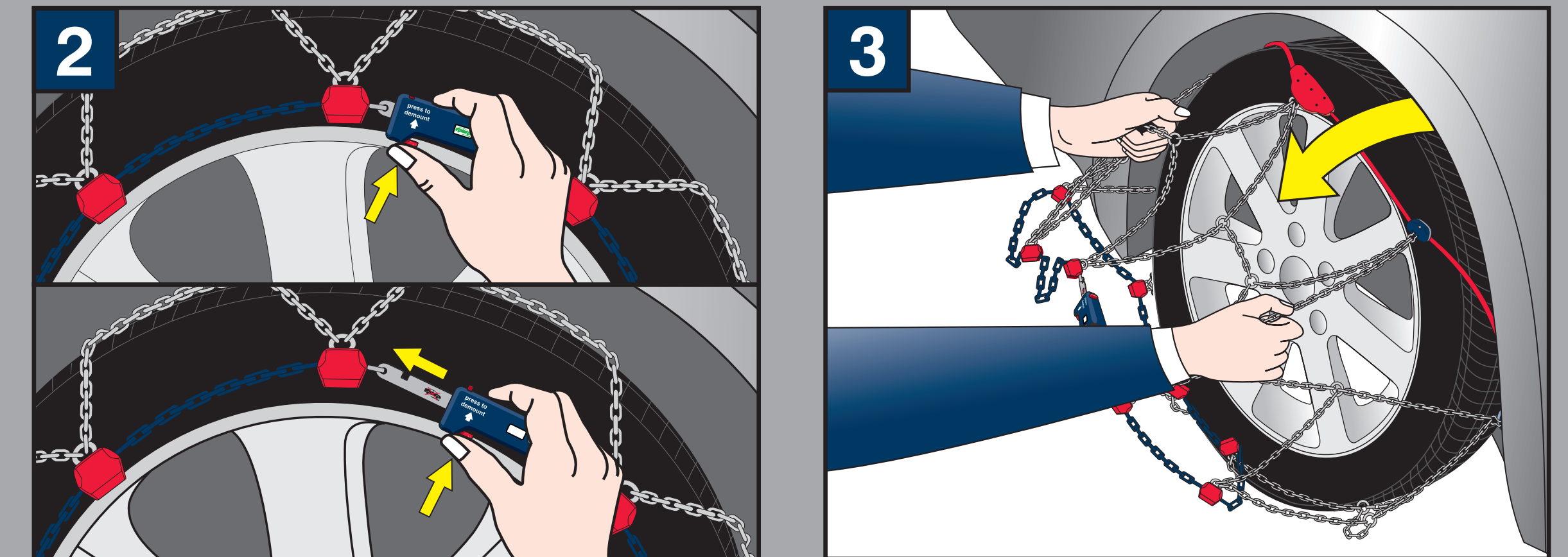
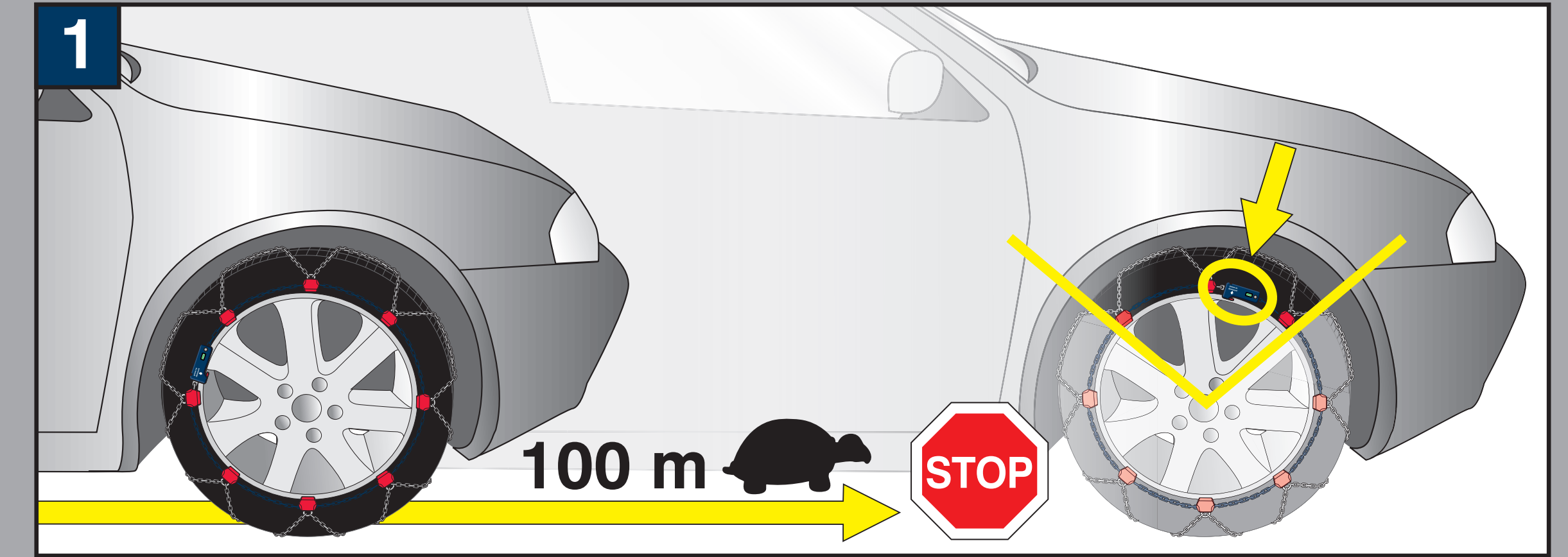




Montage • Mounting • Montaggio • Montering • Μονταρισμα • Montaje  
Montáž • Montaž • Монтаж • Montaj • Montaža • Montimi • Монтажа



Demontage • Demounting • Smontaggio • Demontering • Εξαγωγή • Desmontaje  
Demontáž • Demontaž • Демонтаж • Demontare • Demontaža • Çmontimi • Демонтажа



**DE** Fahrzeughalterdaten und beiliegende Warnhinweise beachten / Einsatzbereich PKW / Für Reparaturen wenden Sie sich an den Fachhandel. / Technische Anpassungen und Farbänderungen vorbehalten.  
**EN** Please check the vehicle hand book regarding the use of snow chains as well as the enclosed warning against misuse brochure / Application passenger car / For repairs, please contact your retailer. / Subject to technical modifications and colour changes.  
**FR** Veuillez vous référer aux recommandations du constructeur du véhicule ainsi qu'à la brochure de mise en garde contre une utilisation incorrecte ci-jointe / Utilisation pour véhicules tourisme / Pour les réparations merci de contacter un spécialiste. / Sous réserve de modifications techniques et changements de couleur.  
**IT** Ascoltare i dati del costruttore del veicolo e le avvertenze / Impiego autovettura / Per riparazioni rivolgersi al rivenditore. / Si prega di voler prestare attenzione a possibili adeguamenti tecnici e cambi di colore.  
**NL** a.u.b. aanwijzingen in uw auto instructieboekje en bigaande informatie goed lezen / Geschikt voor personenwagens / Voor reparaties, kunt u terecht bij uw dealer. / Technische aanpassingen en kleurwijzigingen voorbehouden.  
**NO** Sjekk alltid med bilens håndbok ang. bruk av kjetting. Les også vedlagte advarsel om feil bruk av brosjyren / Bruksområde: Personbiler / Kontakt godkjent forhandler for eventuelle reparasjoner. / Med forbehold om tekniske endringer og justeringer.  
**SV** Beakta fordonstillverkarens uppgifter med tillhörande varningsföreskrifter / För personbil / Kontakta återförsäljaren vid reparationen. / Med förbehåll för tekniska förändringar och anpassningar.  
**ES** Hay que obedecer los datos del fabricante del vehículo y las advertencias de peligro adjuntas / Área de aplicación: automóvil / Para reparaciones, por favor contactar nuestros distribuidores oficiales. / A reserva de adaptaciones técnicas y cambios de color.



Montagevideo online auf [www.volkswagen-zubehoer.de](http://www.volkswagen-zubehoer.de)  
Mounting video online at [www.volkswagen-zubehoer.de](http://www.volkswagen-zubehoer.de)

**EL** Λάβετε υπόψη σας τις κατασκευαστικές προδιαγραφές του οχήματος και τις συμπεριλαμβανόμενες προετοιμοποιήσεις / ασφαλείας χρήση: επιβιβασία αυτοκινήτου / Σε περίπτωση επισκευών, απευθυνθείτε σε εξειδικευμένα καταστήματα. / Με την επιφύλαξη τεχνικών προσαρμογών και χρωματικών αλλαγών.  
**CS** Dodržujte pokyny výrobce vozidel a přiložená výstražná upozornění / Použití pro osobní vozidla / Pro opravy se obračtejte na specializovaného prodejce. / Technické úpravy a změny barev vyhrazeny.  
**SK** Dodržujte pokyny výrobcu vozidiel a priložené výstražné upozornenia / Použitie pre osobné vozidlá / Ohľadom opravy sa obráťte na špecializovaného predajcu. / Technické úpravy a zmeny farieb vyhradené.  
**HU** Kérjük, vegye figyelembe a járműgyártó adatait és a mellékelt figyelmeztető jelzéseket / Alkalmazási terület: szgk. / Javítás esetén forduljon szakkereskedéshez. / A műszaki változtatások és színváltozás jogát fenntartjuk.  
**PL** Należy stosować się do zaleceń producenta samochodu zawartych w instrukcji użytkowania pojazdu, jak również ostrzeżeń przed niewłaściwym użyciem łańcuchów zawartych w dołączonej broszurce / Zastosowanie: do samochodów osobowych / W celu ewentualnej naprawy prosimy o kontakt z punktem sprzedaży / pewag zastrzega sobie prawo do zmian technicznych oraz zmian kolorystyki produktu.  
**RU** Соблюдайте рекомендации производителя транспортного средства и прилагаемую / применение: легковые автомобили / По вопросам ремонта обращайтесь в сервисную службу магазина / Возможны технические изменения и изменения цвета.  
**UK** Дотримуйтеся рекомендацій виробника транспортного засобу і наданої інструкції / використання:легкові томіобілі/ По питаннях ремонту звертайтеся в сервісну службу продавця. / Технічні вдосконалення і відхилення в кольорі допускаються.

**RO** Acordați atenție datelor furnizate de către producătorul vehiculului și avertismentelor atașate / domeniul de utilizare: autoturisme / pentru reparații adresați-vă comerciantului de specialitate. / Sub rezerva modificărilor tehnice sau de culoare.  
**BG** Обърнете внимание на информацията от производителя и приложените предупредителни указания / Използване: за леки автомобили / За поправка се обърнете към специализирания магазин. / Техническа модификация и промени на цвета.  
**SL** Upoštevaljate navodila proizvajalca vozila in priložena opozorila / Namen uporabe: za osebna vozila / V primeru popravil se obrnite na prodajalca. / Pridržujemo si pravico do tehničnih in barvnih sprememb.  
**HR** Pridržavajte se podataka proizvođača vozila i priloženi naputaka / Područje primjene: osobna vozila / Za popravke se obratite specijaliziranoj trgovini. / Zadržavamo pravo na tehničke izmjene i promjene u boji.  
**SQ** Kini parasysh të dhënave të prodhuesit të automjetit dhe udhëzimit e bashkangjitura për parajllmërim / Fusha e përdorimit veturë / Për riparime drejtoheni në tregtimin specifik / Rezervohen përshatjet teknike dhe ndryshimet e ngjyrës.  
**BS** Obratite pažnju na podatke proizvođača automobila i priložena uputstva upozorenja / primjenjuje se na putničkim vozilima / za popravke obratite se specijaliziranoj trgovini. / Pridržavamo pravo na tehničke prilagodbe i promjene boja.  
**MK** Obrnete внимание на podatocite na proizvođačeto kako i na priloženite предупредувачки упутства / Делокруг на употреба за патничко моторно возило / За поправки обратете се во специјализирана продавница. / Го задржуваме право на технички модификации и промени на боја.  
**SR** Obratite pažnju na podatke proizvođača automobila i na dodata uputstva upozorenja / primjenjuje se na putničkim vozilima / u slučaju potrebe popravke obratite se specijalizovanoj prodavnici. / Zadržavamo pravo na tehničko prilagođavanje i promenu boje.