

Kupplungsträger X21S

Technische Daten



Anzahl Fahrräder	2
Abmessungen (montiert)	119 x 77 x 64 cm
Abmessungen (gefaltet)	63 x 24 x 64 cm
Gewicht	13,5 kg
Radschienen-Abstand	22 cm
Zuladung (Stützlast ≥ 50 kg)	max. 36 kg
Zuladung (Stützlast ≥ 75 kg)	max. 60 kg
Achsabstand des Fahrrads	max. 130 cm
Abklappwinkel	60°
Mindestanforderung der Anhängerkupplung	
D-Wert	min. 5,3 KN
Materialgüte	ST52-3
Stützlast	min. 50 kg

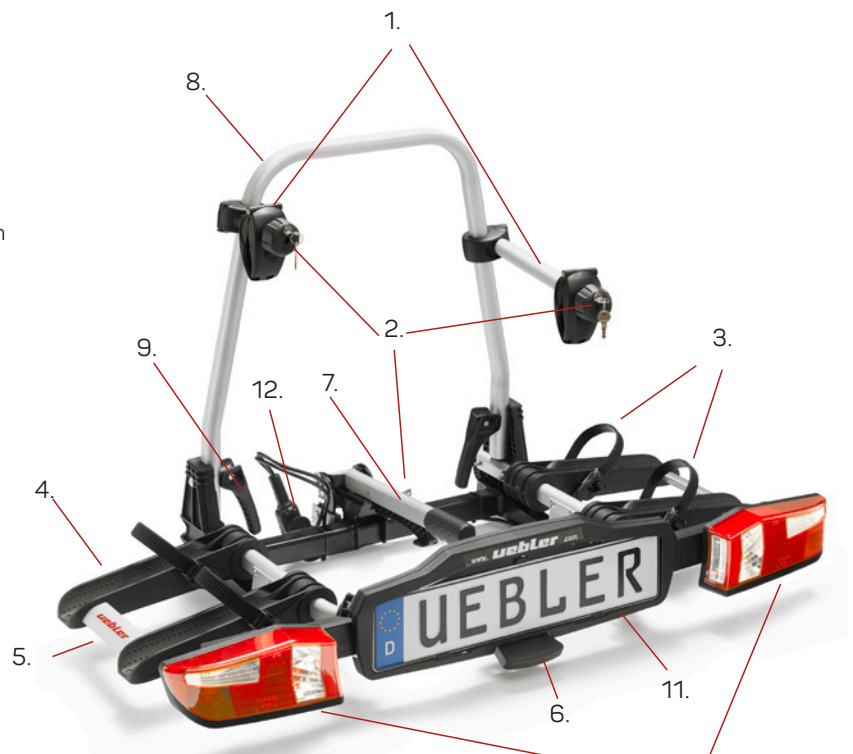
Über 25 Mal Testsieger!

- Spitzenreiter im Test und beim Kunden mit über 25 Testsiegen (X-Serie)!
- In Deutschland hergestelltes Qualitätsprodukt mit 3 Jahren Garantie
- Leicht und kompakt: Faltbar für geringen Platzbedarf
- Patentierter Spannhebel-Verschluss für die Befestigung auf der Kupplung
- 60° abklappbar für leichten Zugang zum Kofferraum
- Große Zuladung durch geringes Eigengewicht
- Für E-Bikes (Pedelecs) geeignet
- Abnehmbare Abstandshalter mit Einhand-Bedienung (pat.)
- Abschließfunktion (gleichschließend) für die Kupplung und am Fahrrad
- Ratschensystem zur sicheren Befestigung der Fahrräder auf der Radschiene
- Bequemes Auslösen der Abklappfunktion mit Fußhebel



Funktionen

1. Abnehmbare Abstandshalter
2. Gleichschließende Diebstahlsicherung
3. Ratschensystem zur Befestigung der Fahrradreifen
4. Faltbare Radschieneneneinheit
5. Integrierter Griff für einfaches Ausfalten der Radschienen
6. Fußhebel zum Auslösen der Abklappfunktion
7. Patentierter Spannhebel-Verschluss
8. Trägerrahmen
9. Schnellspannhebel zum Fixieren des Trägerrahmens
10. Design-Leuchtsatz
11. Kennzeichenhalter für alle EU-Kennzeichen
12. Steckerhalterung



X21 S (Art. 15760)

Über 25 Testsiege der X-Serie



Kupplungsträger X21S

Spitzenreiter im Test und beim Kunden!

Die Kupplungsträger der X-Serie sind über 25 Mal als Testsieger ausgezeichnet! Seit 2011 haben wir sie ständig weiterentwickelt und stetig optimiert.

Die Anbringung auf der Anhängerkupplung erfolgt bei den Trägern der X-Serie auf gewohnte Weise ohne weitere Einstellung in aufgefaltetem Zustand. Ein integrierter Tragegriff am Kennzeichenhalter ermöglicht ein komfortables Aufschieben des Trägers auf die Kupplungskugel. Mit dem patentierten Spannhebel-Verschluss wird er anschließend mit einem Handgriff auf der Kupplung verspannt. Die abnehmbaren Fahrrad-Abstandshalter lassen sich einhändig öffnen und am Fahrrad individuell positionieren. Für die Befestigung der Fahrräder auf den Schienen wird ein Ratschensystem verwendet, das die Räder zentriert und sicher auf den Radschienen fixiert.

Den Zugang zum Kofferraum auch in beladenem Zustand ermöglicht die 60° Abklappfunktion der Träger, die durch einen Fußhebel ausgelöst wird. Dabei bleiben beide Hände frei, um Räder und Träger sicher nach unten klappen zu lassen.

Mit einem gleichschließenden System lassen sich die Fahrradhalter abschließen und der Klemmmechanismus des Trägers auf der Kupplung blockieren, sodass Träger und Fahrräder bestmöglich gesichert sind.

Durch ihre patentierte, faltbare Konstruktion sind die Kupplungsträger der Uebler X-Serie kompakt, leicht und lassen sich platzsparend in einer passenden Tasche (Zubehör) verstauen.

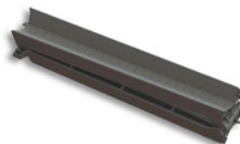
E-Bike geeignet: Das geringe Gewicht der Träger erlaubt eine extra große Zuladung. Der große Schienenabstand ist angepasst auf den Transport von E-Bikes (Pedelecs).



Zubehör:



Transport- und Aufbewahrungstasche
(Art. 19670)



Auffahrschiene (faltbar)
(Art. 19940)



Fatbike Kit mit langen Ratschenbändern
(Art. 19870)